

Minizylinder, Serie MNI

- Ø 10-25 mm
- Anschlüsse M5, G 1/8
- doppelwirkend
- mit Magnetkolben
- Dämpfung elastisch
- korrosionsgeschützt
- mit integrierter Aufhängebefestigung
- Kolbenstange Außengewinde
- wärmebeständig



Normen	ISO 6432
Druckluftanschluss	Innengewinde
Betriebsdruck min./max.	1 ... 10 bar
Umgebungstemperatur min./max.	-10 ... 120 °C
Mediumtemperatur min./max.	-10 ... 120 °C
Medium	Druckluft
Max. Partikelgröße	50 µm
Ölgehalt der Druckluft	0 ... 5 mg/m ³
Druck zur Bestimmung der Kolbenkräfte	6.3 bar
Gewicht	Siehe Tabelle unten

Technische Daten

	10 mm	12 mm	16 mm	20 mm	25 mm
Kolben-Ø	10 mm	12 mm	16 mm	20 mm	25 mm
Kolbenstangengewinde	M4	M6	M6	M8	M10x1,25
Anschlüsse	M5	M5	M5	G 1/8	G 1/8
Kolbenstangen-Ø	4 mm	6 mm	6 mm	8 mm	10 mm
Zylinderaußengewinde	M12x1,25	M16x1,5	M16x1,5	M22x1,5	M22x1,5
Hub 10	0822330401	0822331401	0822332401	0822333401	0822334401
25	0822330402	0822331402	0822332402	0822333402	0822334402
50	0822330403	0822331403	0822332403	0822333403	0822334403
80	0822330404	0822331404	0822332404	0822333404	0822334404
100	0822330405	0822331405	0822332405	0822333405	0822334405
125	-	0822331406	0822332406	0822333406	0822334406
160	0822330407	0822331407	0822332407	0822333407	0822334407
200	-	0822331413	0822332408	0822333408	0822334408
250	0822330410	0822331408	R412000707	0822333409	0822334409
320	-	-	R412009449	0822333410	0822334410
400	-	-	0822332409	-	0822334411
500	-	-	-	0822333416	0822334412

Weitere Abwandlungen sind über die AVENTICS Vertriebszentren erhältlich.

Technische Daten

Kolben-Ø	10 mm	12 mm	16 mm	20 mm	25 mm
Kolbenkraft einfahrend	42 N	53 N	109 N	166 N	260 N
Kolbenkraft ausfahrend	49 N	71 N	127 N	198 N	309 N
Aufschlagenergie	0,04 J	0,07 J	0,14 J	0,23 J	0,35 J
Gewicht 0 mm Hub	0,042 kg	0,073 kg	0,091 kg	0,149 kg	0,249 kg
Gewicht +10 mm Hub	0,002 kg	0,005 kg	0,006 kg	0,009 kg	0,013 kg
Hub max.	250 mm	600 mm	800 mm	1100 mm	1300 mm

Technische Informationen

Der Drucktaupunkt muss mindestens 15 °C unter der Umgebungs- und Mediumtemperatur liegen und darf max. 3 °C betragen.

Der Ölgehalt der Druckluft muss über die gesamte Lebensdauer konstant bleiben.

Verwenden Sie ausschließlich von AVENTICS zugelassene Öle, siehe Kapitel „Technische Informationen“.

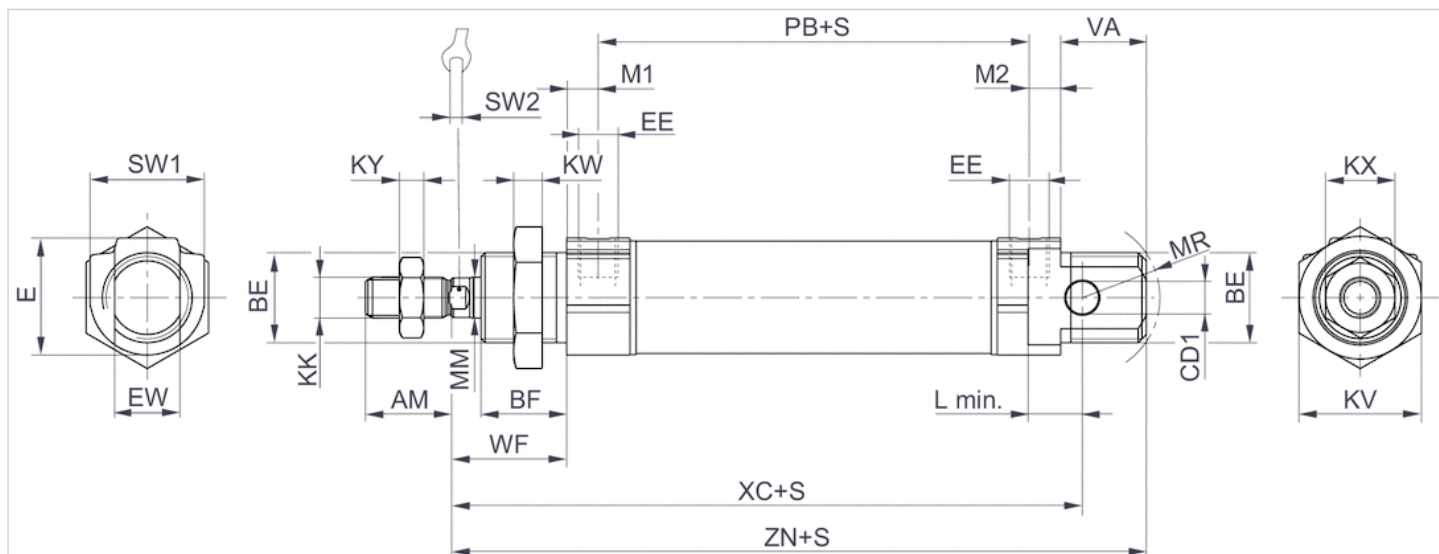
Klemmstück für Magnetfeldsensor notwendig

Technische Informationen

Werkstoff	
Zylinderrohr	Nichtrostender Stahl
Kolbenstange	Nichtrostender Stahl
Kolben	Messing, Aluminium
Deckel vorne	Aluminium, eloxiert
Deckel hinten	Aluminium, eloxiert
Dichtung	Fluor-Kautschuk
Mutter für Zylinderbefestigung	Stahl, verzinkt
Mutter für Kolbenstange	Stahl, verzinkt
Abstreifer	Fluor-Kautschuk

Abmessungen

Abmessungen



S = Hub

Abmessungen

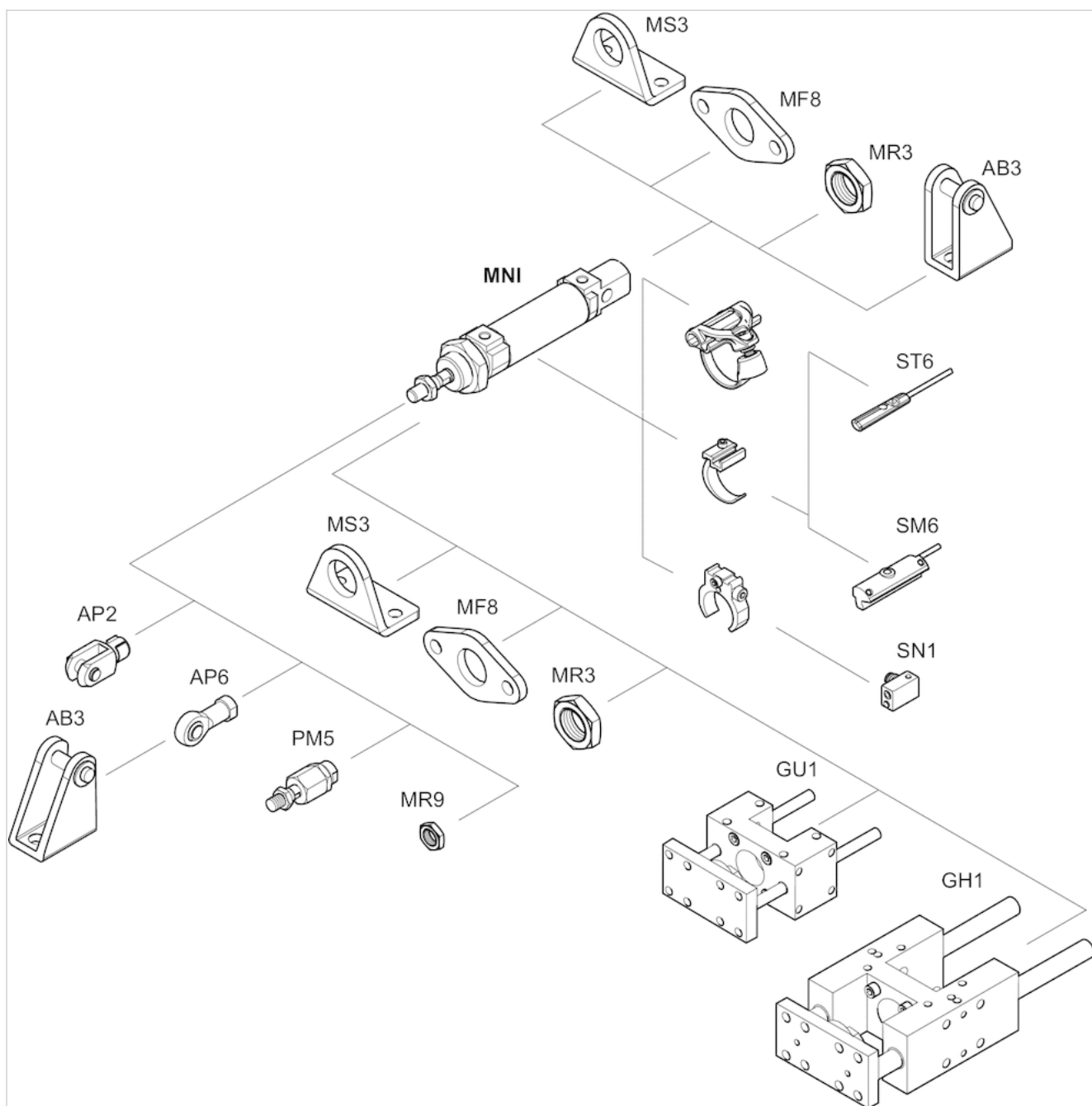
Kolben-Ø	AM-2	BE	BF	CD H9	E	EE	EW d13	KK	KV	KW	KX	KY	L min	MM f8	M1/M2	MR	PB ±1	VA
10 mm	12	M12x1,25	11	4	14	M5 t=5	8	M4	17	5.5	7	2.2	6	4	4.8	12	47	11
12 mm	16	M16x1,5	16	6	19	M5 t=5	12	M6	22	6	10	3.2	8	6	4.8	16	41	16
16 mm	16	M16x1,5	16	6	19	M5 t=5	12	M6	22	6	10	3.2	8	6	4.8	16	47	17
20 mm	20	M22x1,5	18	8	28	G1/8 t=8	16	M8	30	7	13	4	12	8	7	18	51	19
25 mm	22	M22x1,5	21	8	28	G1/8 t=8	16	M10x1,25	30	7	17	6	12	10	7	19	55	21

WF ±1,4	XC ±1	ZN ± 1,4	SW 1	SW 2
16	74	83.5	13	3
22	75	88.5	19	5
22	82	95.5	19	5
24	95	109.5	28	6
28	104	119.5	28	8

t = Gewindetiefe

Zubehörübersicht

Übersichtszeichnung

**HINWEIS:**

Diese Übersichtszeichnung dient zur Orientierung, an welcher Stelle die unterschiedlichen Zubehörteile am Zylinder befestigt werden können. Dazu wurde die Darstellung vereinfacht. Eine konkrete Ableitung maßlicher Gegebenheiten ist deshalb nicht zulässig.