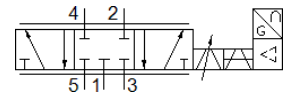


# Proportional-Wegeventil MPYE-5-1/8-HF-010-B

Teilenummer: 151693

FESTO



## Datenblatt

| Merkmal                                  | Wert   |
|--|--|
| Nennweite                                | 6 mm   |
| Betätigungsart                           | elektrisch   |
| Dichtprinzip                             | hart   |
| Einbaulage                               | beliebig   |
| Konstruktiver Aufbau                     | Kolben-Schieber  |
| Rückstellart                             | magnetische Feder  |
| Sicherheitshinweis                       | Sicherheitsstellung MPYE: Bei Versorgungsleitungsbruch wird die gesperrte Mittelstellung angefahren. |
| Steuerart                                | direkt   |
| Strömungsrichtung                        | nicht reversibel   |
| Ventilfunktion                           | 5/3 geschlossen  |
| Verpolungsschutz                         | für alle elektrischen Anschlüsse   |
| Betriebsdruck                            | 0 ... 10 bar   |
| b-Wert                                   | 0,26   |
| C-Wert                                   | 3,1 l/sbar   |
| Normalnenndurchfluss                     | 700 l/min  |
| Grenzfrequenz                            | 95 Hz  |
| Max. Hysterese                           | 0,4 %  |
| Betriebsspannungsbereich DC              | 17 ... 30 V  |
| Restwelligkeit                           | 5 %  |
| SOLL-/IST-Werte                          | Spannungstyp 0 - 10 V  |
| Zulassung                                | RCM Mark   |
| KC-Zeichen                               | KC-EMV   |
| CE-Zeichen (siehe Konformitätserklärung) | nach EU-EMV-Richtlinie   |
| Betriebsmedium                           | Druckluft nach ISO 8573-1:2010 [6:4:4]   |
| Hinweis zum Betriebs- und Steuermedium   | Geölter Betrieb nicht möglich  |
| Korrosionsbeständigkeitsklasse KBK       | 2 - mäßige Korrosionsbeanspruchung   |
| Mediumtemperatur                         | 5 ... 40 °C  |
| Schutzart                                | IP65   |
| Umgebungstemperatur                      | 0 ... 50 °C  |
| Produktgewicht                           | 285 g  |
| Elektrischer Anschluss                   | 4-polig<br>M12x1<br>Stecker<br>runde Bauform   |
| Befestigungsart                          | mit Durchgangsbohrung  |
| Pneumatischer Anschluss 1                | G1/8   |
| Pneumatischer Anschluss 2                | G1/8   |
| Pneumatischer Anschluss 3                | G1/8   |
| Pneumatischer Anschluss 4                | G1/8   |
| Pneumatischer Anschluss 5                | G1/8   |
| Werkstoffhinweis                         | RoHS konform   |
| Werkstoff Deckel                         | ABS<br>beschichtet   |
| Werkstoff Dichtungen                     | NBR  |
| Werkstoff Gehäuse                        | Aluminium<br>eloxiert  |