

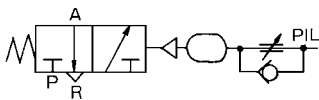
# Zubehör VR2110

# Zeitverzögerungsventil

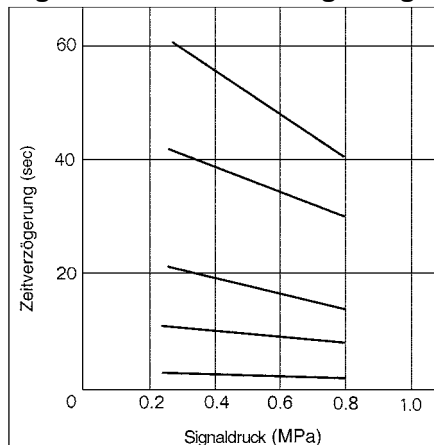
Die Kombination von einstellbarer Düse und fixem Durchfluss ermöglicht die Übermittlung eines pneumatischen Signals nach einer festgelegten Zeitdauer.



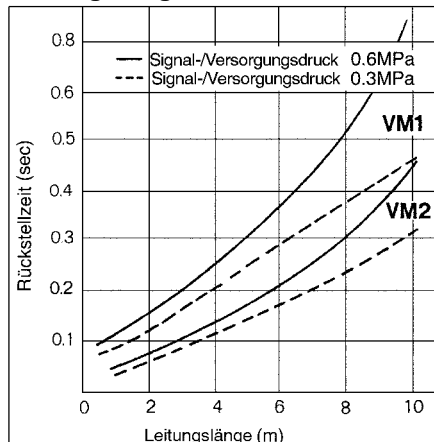
Symbol



## Signaldruck - Zeitverzögerung



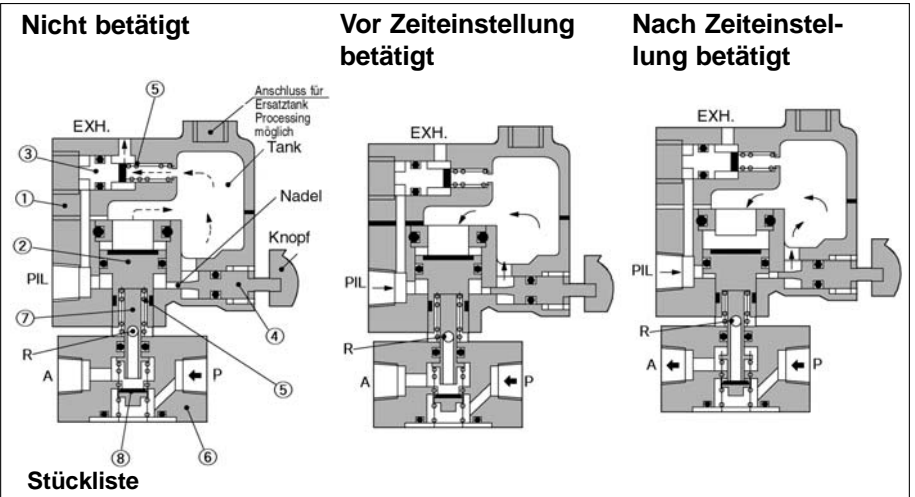
## Leitungslänge - Rückstellzeit



## Modell/Technische Daten

EVR2110-01	
Versorgungsdruck	0 bis 1.0MPa
Signaldruck	0.25 bis 0.8MPa
Zeitverzögerung	0.5 bis 60s
Wiederholgenauigkeit	±10% vom Endwert
Umgebungs- und Medientemperatur	-5 bis 60°C
Äquivalenter Querschnitt(ℓ <sub>v</sub> /min)	2.5mm <sup>2</sup> (125)
Anschlussgrösse	1/8
Gewicht	500g

## Konstruktion



### Stückliste

Pos.	Bezeichnung	Material	Bemerkung	Pos.	Bezeichnung	Material	Bemerkung
①	Gehäuse	Aluminium	Metallic	⑤	Feder	Stahl	
②	Kolben	Messing, NBR	Gummiverkleidung	⑥	Gehäuse	Zinklegierung	Metallic
③	Kolben	Messing, NBR	Gummiverkleidung	⑦	Kolben	Rostfreier Stahl	
④	Nadel	Messing		⑧	Ventil	Messing, NBR	Gummiverkleidung

## Abmessungen

